



სკეფ საკალათბურთო წესები 14 წლამდე
ასაკის ბავშვებისთვის

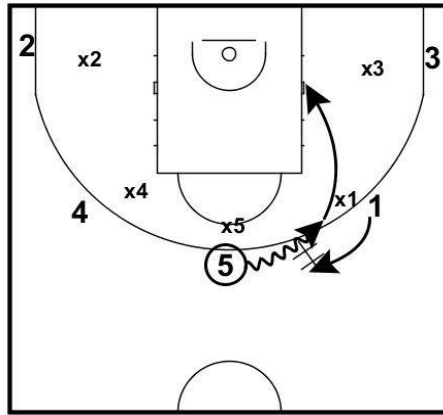
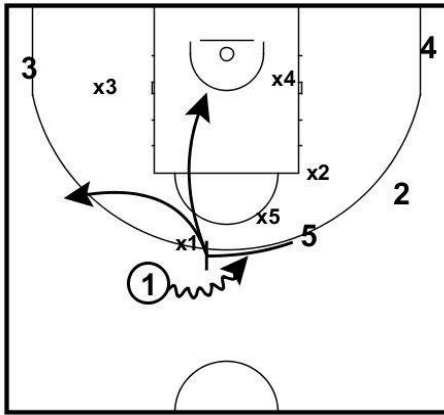
შეტევის წესები	
პიკ ენდ როლი (Pick&Roll) პიკ ენდ პოპი (Pick&Pop) ჰენდ ოფი (Hand Off)	ბურთიან კაცზე ბლოკი აკრძალულია
უბურთო კაცზე ბლოკები (ე.წ. Screen)	უბურთო კაცზე ბლოკი დაშვებულია
დაცვის წესები	
გუნდური დაცვა	ზონური დაცვა აკრძალულია; ზონური პრესინგი აკრძალულია
დამხმარე (დამზღვევი) მცველების პოზიცია	დამზღვევ პოზიციაში მცველის დგომა დაშვებულია.
პრესინგი	დაშვებულია მხოლოდ კაცი- კაცთან (Man to Man). დაშვებულია გამომტანზე პრესინგი. (რჩევა: არანაირი პრესინგი, როდესაც ქულათა სხვაობაა 25 ქულა ან მეტი)
ორმაგი დაცვა	ორმაგი დაცვა აკრძალულია.
პრესინგი მთელ მოედანზე	დაშვებულია მხოლოდ კაცი- კაცთან (Man to Man). დაშვებულია გამომტანზე პრესინგი. (რჩევა: არანაირი პრესინგი, როდესაც ქულათა სხვაობაა 25 ქულა ან მეტი)

დაცვითი წესების დარღვევისთვის (ზონური დაცვის თამაში, ორმაგი დაცვა): პირველ ჯერზე - გაფრთხილება, განმეორების შემთხვევაში - მსაჯი ტექნიკურ ჯარიმას აძლევს სათადარიგოთა სკამს.

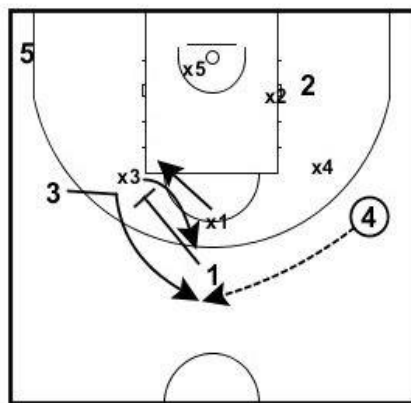
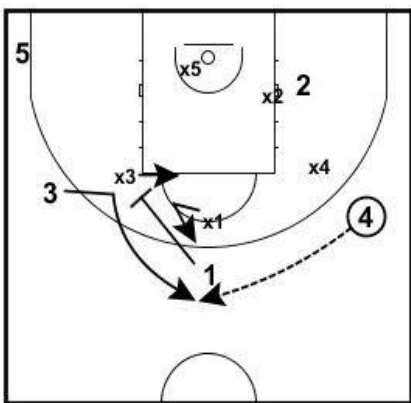
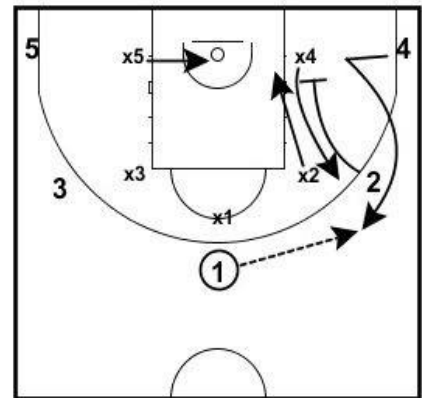
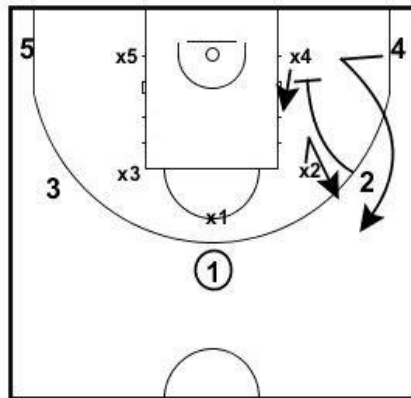
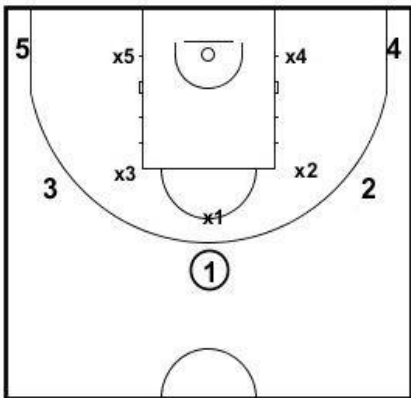
შეტვის წესების დარღვევისთვის (ბურთიან კაცზე ბლოკი): პირველ ჯერზე - გაფრთხილება, განმეორების შემთხვევაში - მსაჯი ბლოკის დამყენებელს აჯარიმებს შეტევაში.

მოცემული სიტუაციების შეფასება მსაჯების უფლებამოსილებაა.

ბურთიან მოთამაშეზე ბლოკები (ე.წ. Screen) (PICK & ROLL, PICK & POP, HAND OFF)



უბურთო მოთამაშეზე ბლოკები



შეტევაში პიკ ენდ როლის (Pick & Roll), პიკ ენდ პოპის (Pick & Pop), ჰენდ ოფის (Hand Off) გამოყენება აკრძალულია!!!

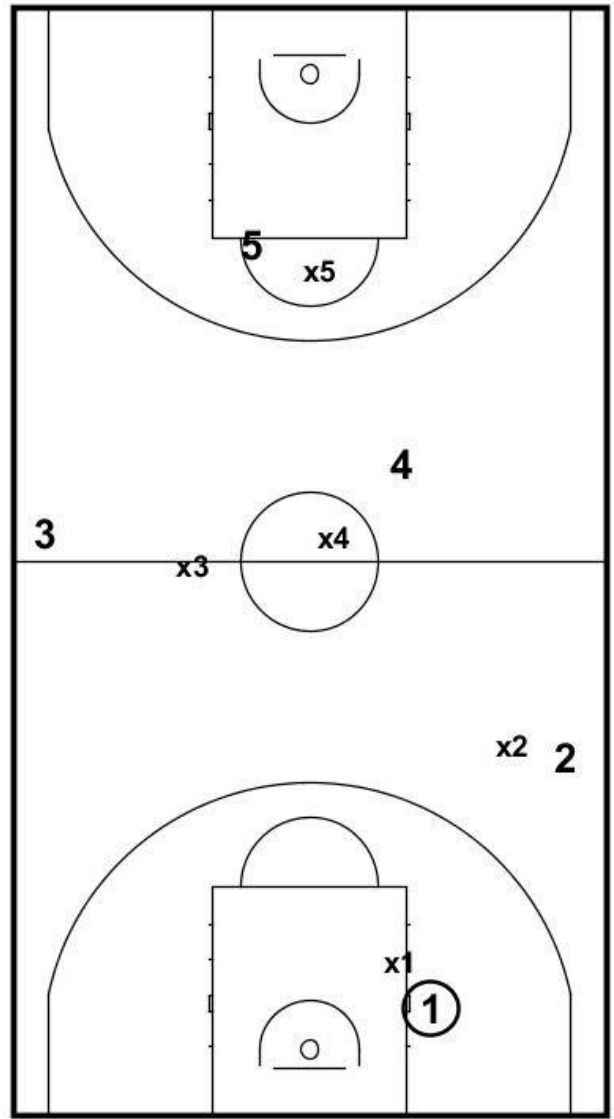
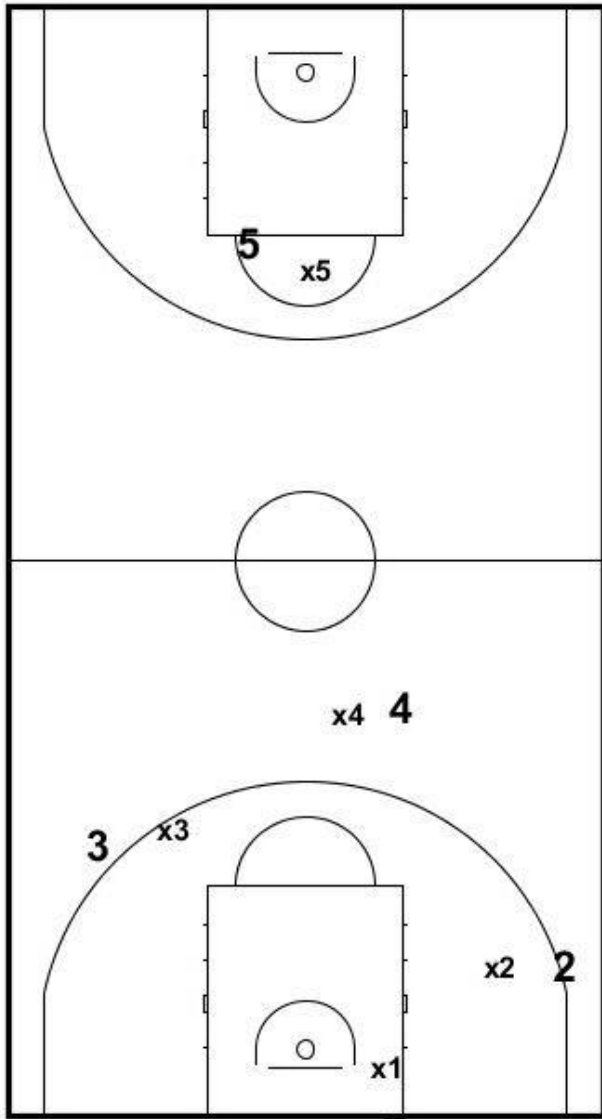
ვცადოთ, ვასწავლოთ ბურთიან მოთამაშეს, როგორ ითამაშოს ერთი ერთზე (1 on 1) ბლოკის გარეშე და უბურთო მოთამაშეებს ბურთის გარეშე თამაში.

ვინაიდან, პიკ ენდ როლის (Pick & Roll) დაცვა ძალზე კომპლექსურია და მოითხოვს 3, 4, ან საერთოდ 5 მოთამაშის ჩართულობას, ახალგაზრდა მოთამაშეებისთვის აღნიშნული დაცვის სწორად თამაში ძნელია.

უბურთო მოთამაშეზე ბლოკი დაშვებულია!

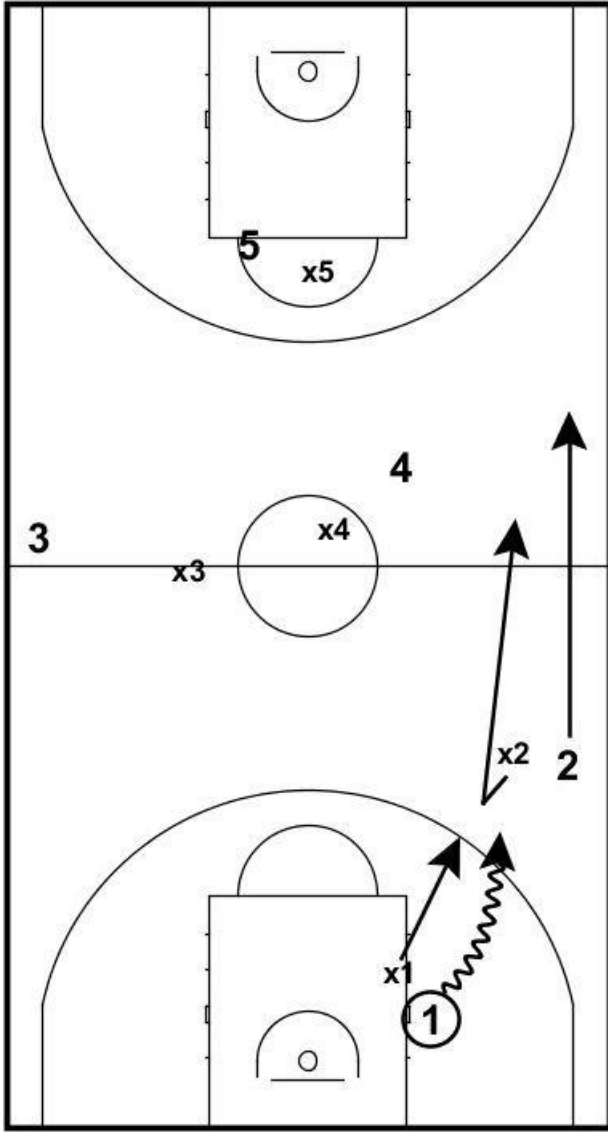
კაცი კაცზე (MAN TO MAN) პრესინგი მთელ მოედანზე დაშვებულია

დამცველს შეუძლია ეთამაშოს პრესინგი იმ მოთამაშეს, რომელსაც ის იყვანს, მათ შორის - გამომტანს.



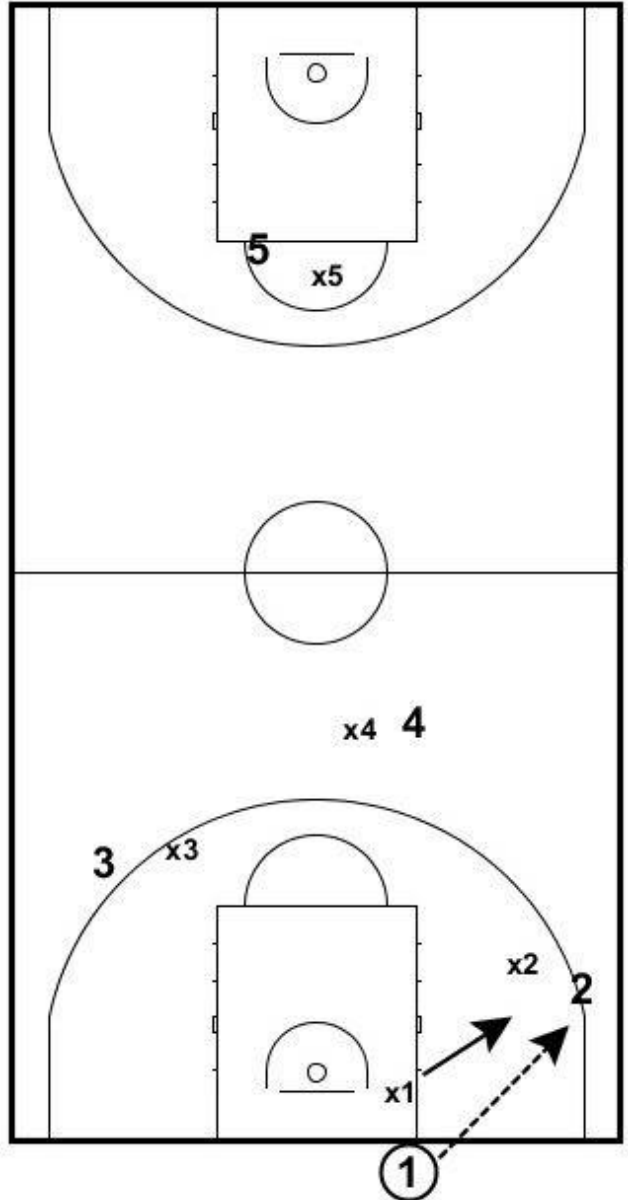
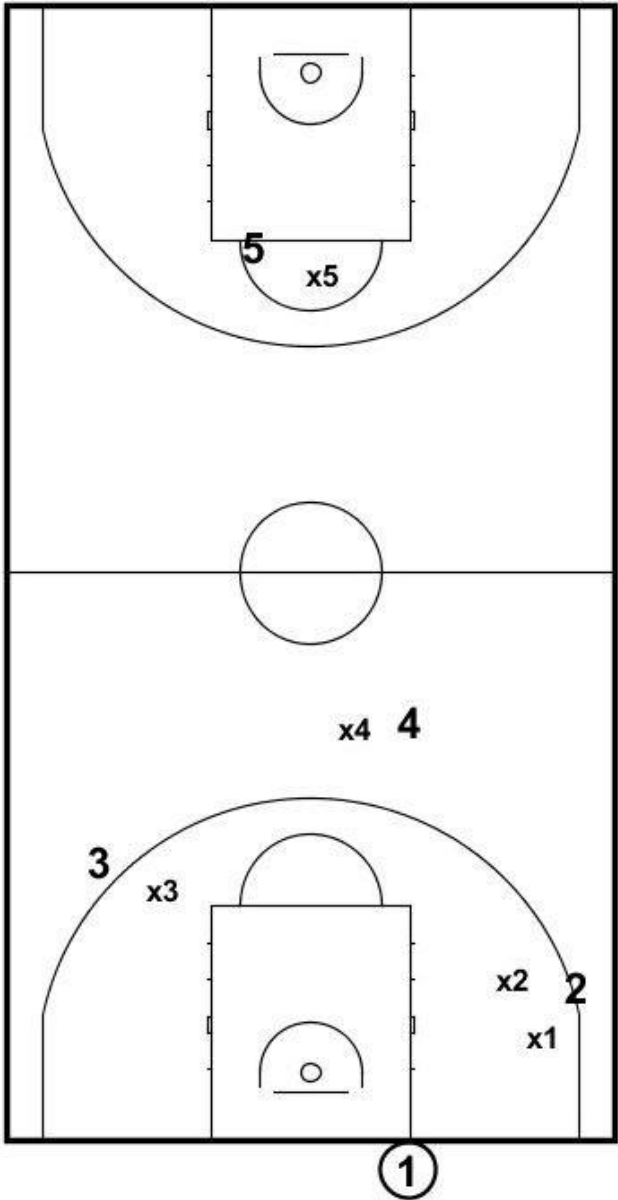
დაზღვევა და უკან დაბრუნება (STUNT AND GET BACK) დაშვებულია

დამცველს შეუძლია დააზღვიოს (Stunt) თავისი გუნდელი და დაუბრუნდეს უკან თავის კაცს. ორმაგი დაცვა აკრძალულია!



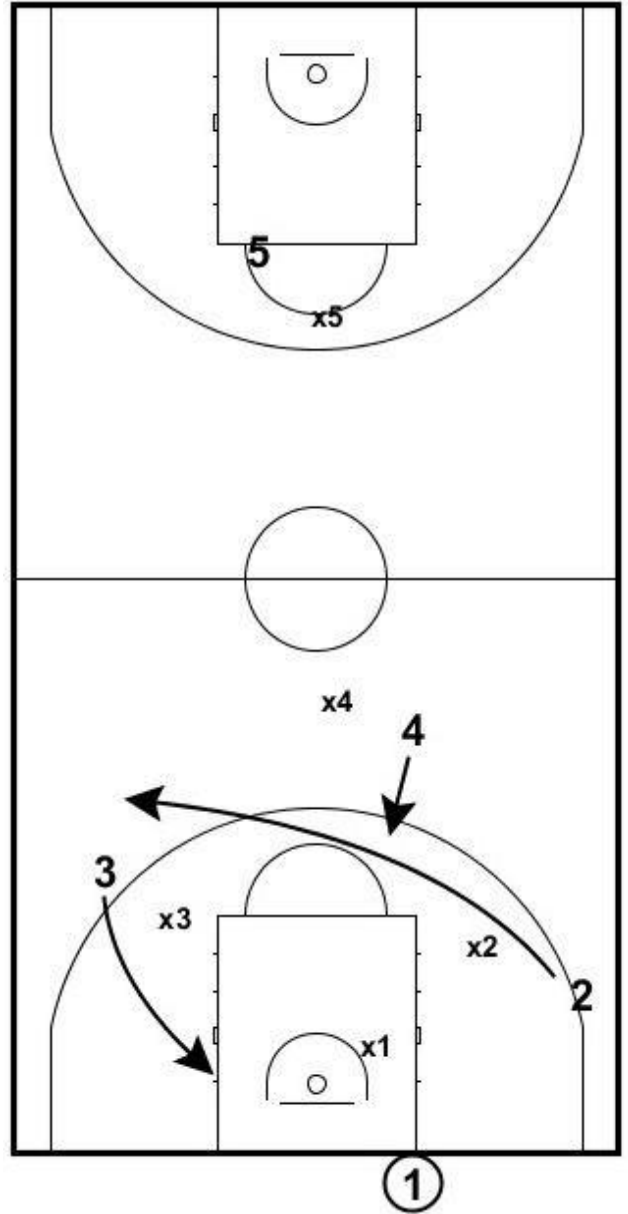
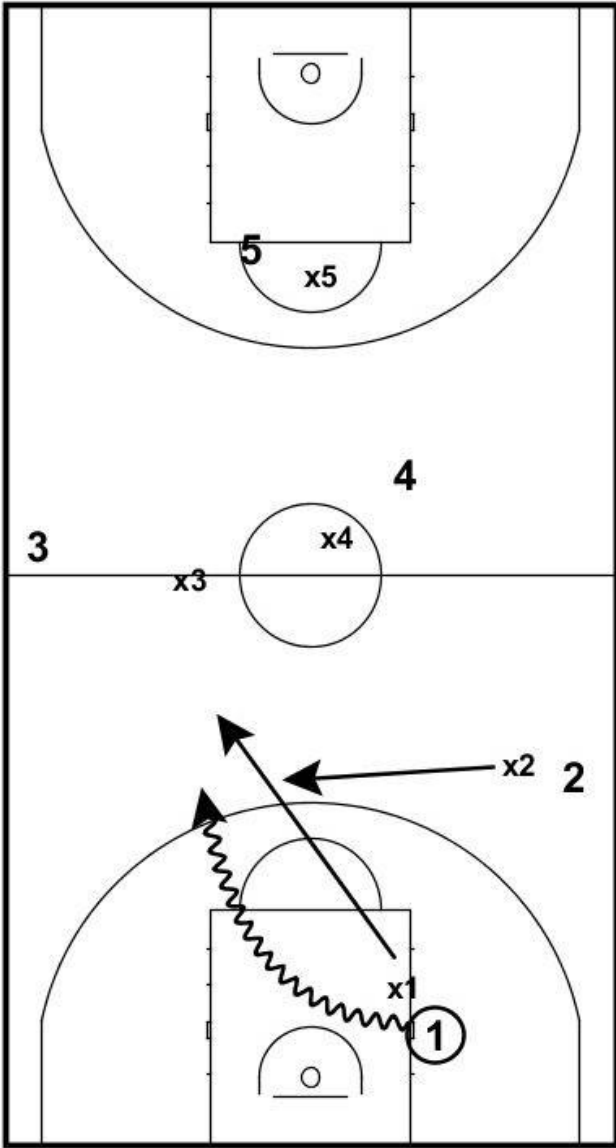
გამომტანის დამცველისგან დახმარება აკრძალულია

ბურთიანი მოთამაშის (გამომტანის) დამცველისგან დახმარება 1-ელ პასზე აკრძალულია!



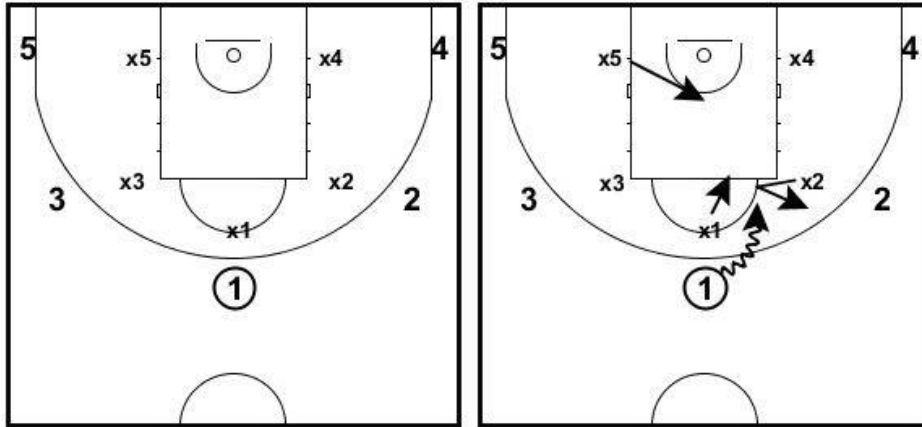
ტრაპი (TRAP), ორმაგი დაცვა (DOUBLE TEAM) და ზონური პრესინგი
აკრძალულია

დამცველს არ შეუძლია მარტო დატოვოს ის მოთამაშე, რომელსაც ის იყვანს და ითამაშოს ორმაგი დაცვა სხვა მოთამაშეზე. დამცველები უნდა მიყვებოდნენ იმ შემტევებს, რომლებიც მოძრაობენ.



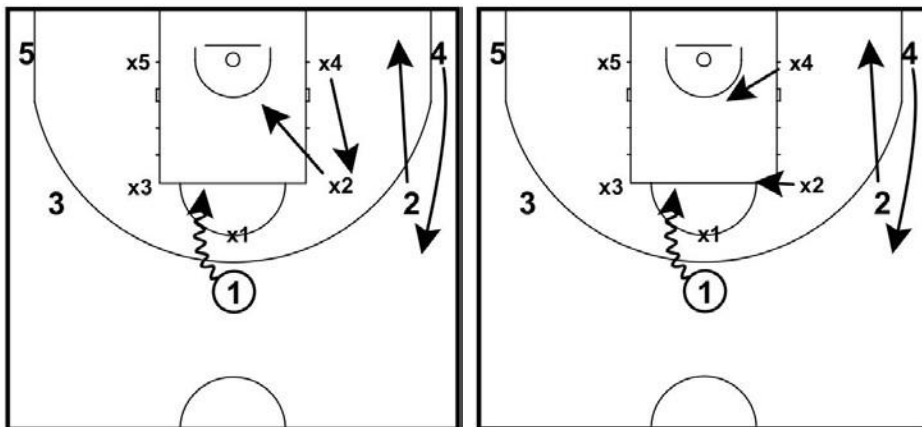
დაზღვევა და უკან დაბრუნება (STUNT AND GET BACK) დაშვებულია

1-ლი პასის დროს დაზღვევა და უკან დაბრუნება დაშვებულია. ორმაგი დაცვა აკრძალულია. სუსტი მხრიდან დახმარება დაშვებულია.



პოზიციები სუსტ მხარეზე

დამცველები უნდა გაყვნენ იმ მოთამაშეებს, რომლებსაც ისინი იყვანენ, მაგრამ მათ შეუძლიათ დარჩნენ დამხმარე (დამზღვევ) პოზიციაში.



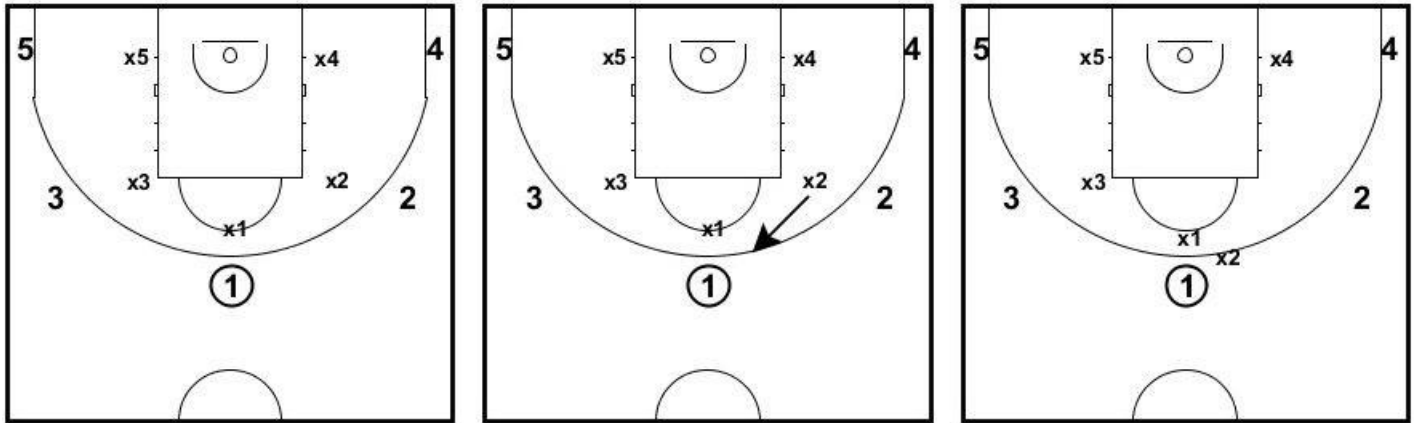
დაშვებულია

აკრძალულია

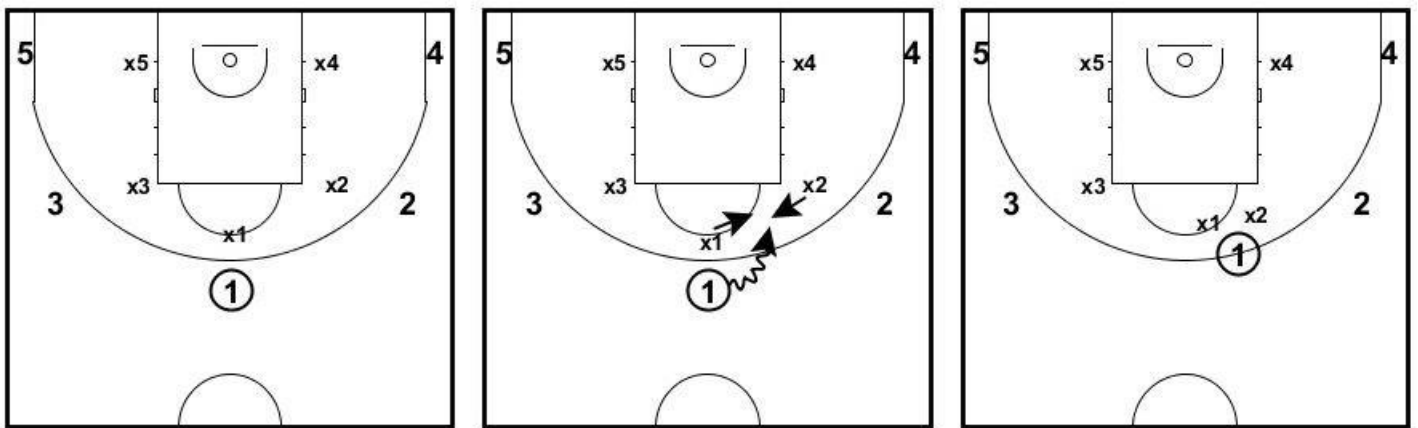
ორმაგი დაცვა (Double Team) აკრძალულია

დამცველს არ შეუძლია მარტო დატოვოს ის მოთამაშე (თუნდაც უბურთო), რომელსაც ის იყვანს და ითამაშოს ორმაგი დაცვა სხვა მოთამაშეზე.

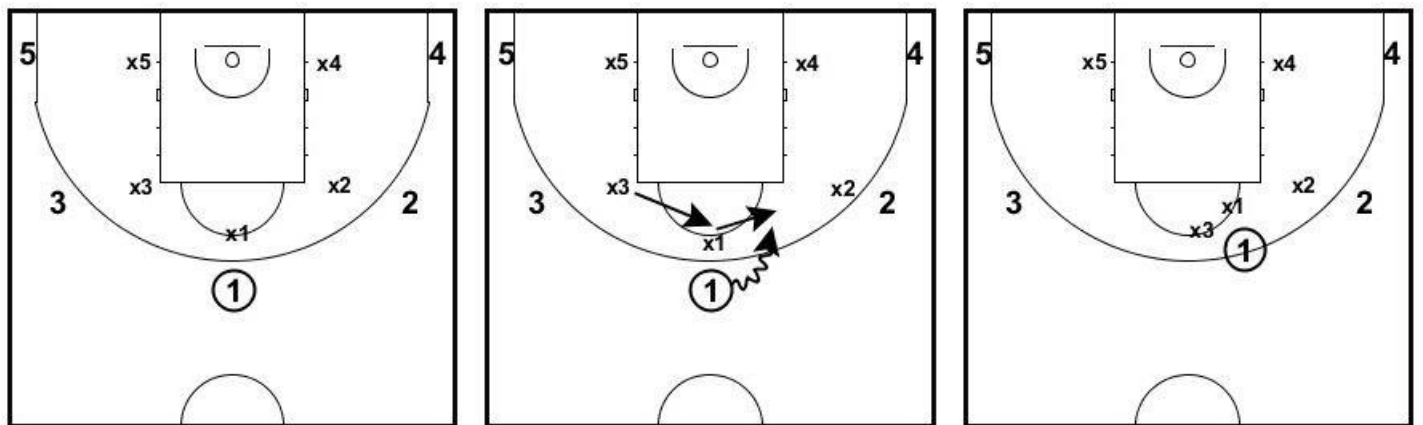
ვარიანტი 1 (ბურთიანი მოთამაშე სტატიკაშია):



ვარიანტი 2 (ბურთიანი მოთამაშე ჩერდება დრიბლინგის მერე):



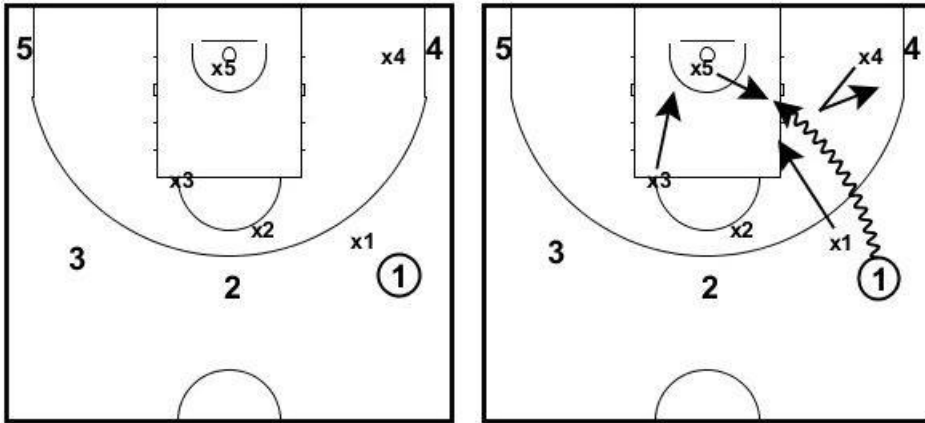
ვარიანტი 3 (ბურთიანი მოთამაშე ჩერდება დრიბლინგის მერე):



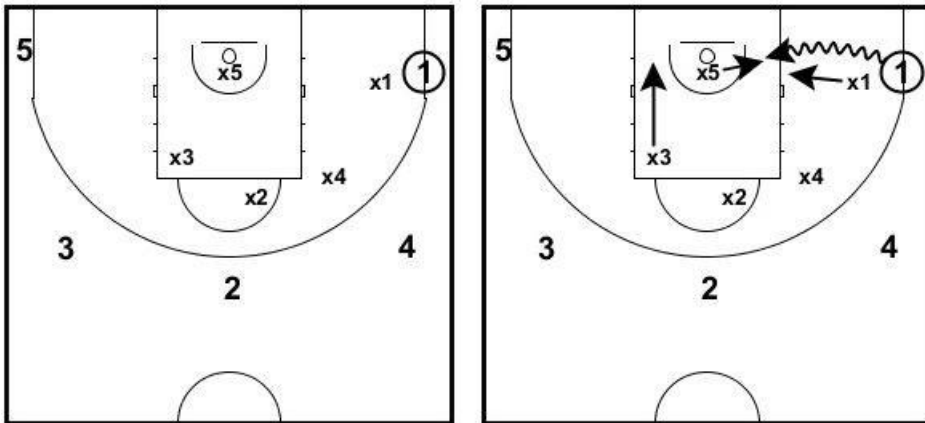
დახმარება (დაზღვევა) სუსტი მხრიდან დასაშვებია

სუსტ მხარეს მეოფ დამცველს შეუძლია დაზღვევა და ბურთიანი მოთამაშის გაჩერება. დაცვითი როტაციები დაშვებულია.

ვარიანტი 1:

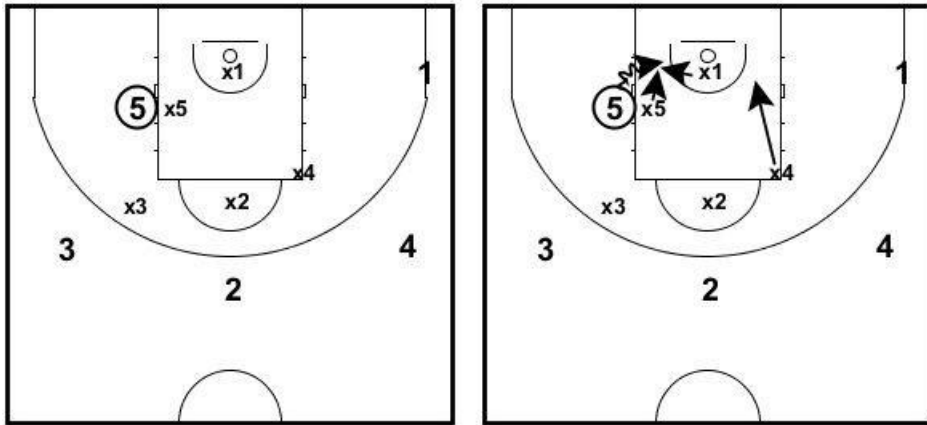


ვარიანტი 2:



სამწამიანში ჩაშვებულ ბურთზე (LOW POST) დახმარება (დაზღვევა) დაშვებულია

სამწამიანში ჩაშვებულ ბურთზე (LOW POST), იმ შემტევის წინააღმდეგ დახმარება (დაზღვევა) დაშვებულია, რომელიც უტევეს კალათს.



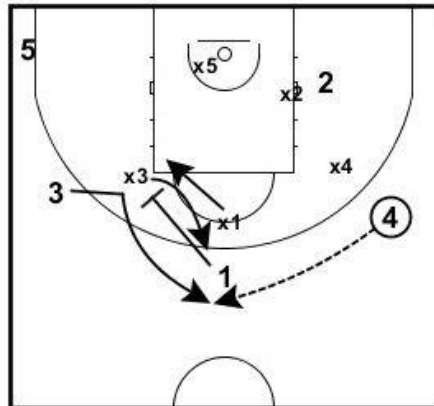
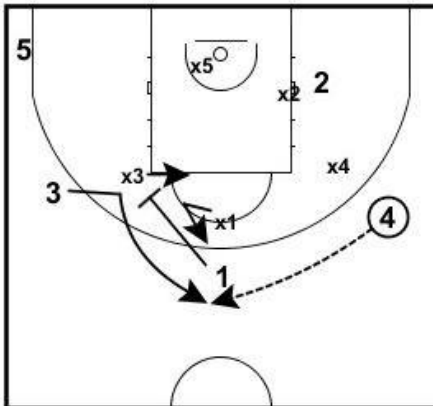
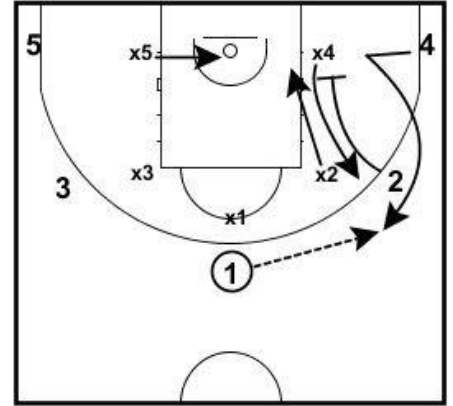
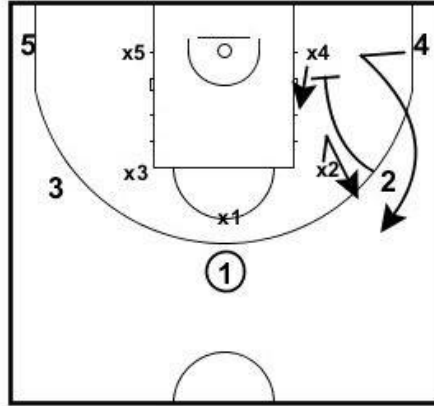
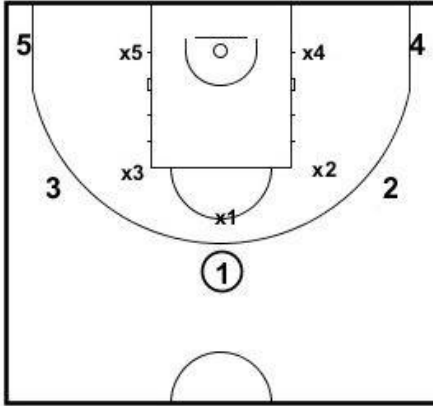
ტრაპი (TRAP), ორმაგი დაცვა (DOUBLE TEAM) სამწამიანში ჩაშვებულ ბურთზე (LOW POST) აკრძალულია

დამცველს არ შეუძლია მარტო დატოვოს ის მოთამაშე (თუნდაც უბურთო), რომელსაც ის იყვანს და ითამაშოს ორმაგი დაცვა სხვა (ბურთიან) მოთამაშეზე (რომელიც არ უტევეს კალათს).



გაცვლა (SWITCH) უბურთო მოთამაშეებზე დაყენებული ბლოკების დროს დაშვებულია

დამცველებს შეუძლიათ გაცვალონ მოთამაშეები (Switch) უბურთო მოთამაშეებზე დაყენებული ბლოკების დროს.



არა-ზონური, კაცი კაცთან (MAN TO MAN) დაცვის ვარიანტები:



თუ შემტევი მოთამაშეები არ მოძრაობენ, დაცვას შეუძლია იმოძრაოს სუსტი მხრიდან დასახმარებლად.

ეს იმას არ ნიშნავს, რომ ჩვენ ერთი ერთზე (1 on 1) თამაშის ცუდ ვარიანტს ვახალისებთ. ხაზგასასმელია, რომ ინდივიდუალური დაცვა კარგი გუნდური დაცვის წინაპირობაა!!!

ყველა ეს ცვლილება თითოეული მოთამაშის და კალათბურთის, როგორც გუნდური სპორტის განვითარების ინტერესებს ემსახურება.

ჩვენ ვიმედოვნებთ, რომ ყველა მონაწილე (მოთამაშეები, მწვრთნელები, მსაჯები) ხელს შეუწყობს ამ პროცესს და ამ ასაკის მოთამაშეების განვითარებას დაეხმარება წესების გათვალისწინებით.

მადლობა!

საქართველოს კალათბურთის ეროვნული ფედერაცია

